



空间互联引擎 | 虚实共生乐园 | 未来平行城市 | 空间营销平台

# 悉见XR虚实共生产品手册

5G流量分发与信息消费的基础设施 | 打造虚实共生的文娱旅平行世界



# 悉见XR·手册目录

虚实共生是接下来十年的主要信息形态，悉见XR平台赋能万亿级场景



## 01

### 产品背景

- 百年机遇
- 空间互联
- 虚实共生

## 02

### 关键技术

- 引擎技术
- 技术原理

## 03

### 产品矩阵

- 交阮Eonivars: MR城市空间互联引擎
- 交览Eoniland: XR文娱旅平行世界平台
- 交城EoniCity: XR虚实未来城市平台
- 交茂Eonimall: XR空间营销电商平台

## 04

### 运营方案

- 运营增值
- 空间复利

## 05

### 关于悉见

- 引领时代
- 资质奖项
- 联系合作

#### 交览衍生产品

交览-XR虚实共生文博展馆  
交览-XR数字孪生超级展厅  
交览-XR数字孪生智慧园区  
交览-XR虚实共生导航导览

交览-XR虚实共生党建平台  
交览-XR数字孪生地产案场  
交览-XR虚实共生场景营销  
交览-XR虚实共生智慧屏幕

交览-XR数字孪生智慧工业  
交览-XR虚实共生智慧找车  
交览-XR虚实共生智慧直播  
交览-XR虚拟形象IP定制



# 产品背景·百年机遇

经济 + 政治 + 技术 + 文化 + 社会：急剧产生的变革影响极其深远



## 新冠疫情

经济受到重创，  
数字与虚拟经济崛起

物理交通阻隔，  
数字化沟通不可逆转

## 政策势能

十四五开局,文化+科技  
举措撬动文旅产业升级

新技术加持，发展体验  
型文旅消费，扩容提质

## 5G抢滩

5G大规模商用，  
全球抢夺科技通信高地

信息效率变革，  
诞生前所未有的新巨头

## 空间互联

信息媒介三维化，  
空间互联网时代到来

信息引擎变革，  
随时随地MR空间智能

## 文化复兴

从衣食住行互联网化，  
到精神消费互联网化

文旅文娱社交互娱，  
产生虚实共生平行世界

“库兹韦尔定律”所描述的技术对经济与社会的变革快速发生，文明爆发的奇点正在临近  
**物理世界数字化 × 数字世界物理化：虚实共生的全新空间互联网时代正在全面到来**



# 产品背景·空间互联



库兹韦尔定律：信息量超指数级增加，2020~2030更先进信息交互方式全面到来

## 互联网航海大时代

1995 ~ 2010 古典互联网  
一维流量信息分发

2010 ~ 2020 移动互联网  
二维流量信息分发

2020 ~ 2030 空间互联网  
三维流量信息分发

## 通信设施的变革

有线通信  
受限于物理联网的PC终端

1G ~ 4G  
移动互联网无线通信兴起

5G ~ 6G  
低时延高带宽海量连接

## 媒介形态的变革

一维  
文本、语音、短信、网页

二维  
图像、视频、直播、APP

三维  
MR、虚实共生、空间智能

## 信息引擎的变革

一维 + 静态  
门户引擎：超链接

一维 + 动态  
搜索引擎：索引

二维 + 算法  
推荐引擎 + LBS

三维 + 场景  
视觉空间智能引擎

## 服务内容的变革

基本连接的互联网化  
雅虎、谷歌、腾讯、字节

物质消费的互联网化  
阿里、京东、美团、携程

精神消费的互联网化  
新的千亿美金公司



# 产品背景·虚实共生

数字内容与现实世界无缝衔接、创新整合，为经济运行注入无限新动能

## 历史性机遇

2021~2030→互联网大洗牌期，开启崭新十年，多行业适逢万亿级机遇

## 政策势能

政策性战略布局成为重要推手，文化+科技双轮驱动，助力文化成为生产要素，与泛产业赋能连接



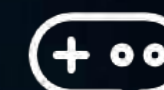
## 市场需求

产业数字化转型需求+企业经济新业态需求+Z世代消费需求，产品认知和消费习惯催生新型发展脉络

## 虚实共生赋能海量场景



孪生城市



空间游戏



文旅文博



数字展厅



智慧商业



智慧交通



文创融媒



建造规划

## 虚实共生：未来经济形态

- MR空间引擎平台Niantic推出《口袋妖怪》，2020年收入高达12亿美金
- 2021中国数字经济占比将超40%，十万亿级市场新一轮互联网洗牌期到来



# 虚实共生·基本特征

2020~2030空间互联网：虚实共生平行世界创造前所未有的信息交换价值



## 虚实融合，持久共生

数字世界与现实世界相叠加，共生融合在一起，提供持久化与稳定性的信息检索能力。

VS

传统AR/VR大多属于碎片化体验，无法形成互联网级别规模化信息消费。

## 第一视角，环境计算

基于MR视觉高精地图，以第一视角代入，后台提供颠覆性实时环境计算与空间信息检索能力。

VS

大多基于WiFi/Beacon/UWB/GPS等定位方式，无法产生高效直接的信息交换与商业价值。

## 海量用户，多人交互

基于统一的虚实共生平行世界坐标系，打穿线上线下，用户精准相互感知定位→空间互联网。

VS

无真MR视觉地图无法建立统一空间坐标系，因此无法提供互联网级网络效应。

## 超大场景，空间智能

空间互联网时代提供了前所未有的场景智能，真正让所有用户千人千面，洞悉所见。

VS

手机/眼镜摄像头将是最主要的信息入口，信息效率与场景智能提升是前所未有的。



# 悉见引擎·关键技术

AR的核心是AI，悉见 [推理框架 + 知识模型 + 系统架构] 全球领先2~3年



## 硬核AI神经网络推理

全球首款自研MR地图重建AI语义神经网络推理框架，无需激光雷达等专业设备，纯视觉三维重建

## 超大MR地图AI重建

支持景区/商场/街区/城市等超大场景建图能力，仅需消费级相机，10万m<sup>2</sup>/人/h采集重建效率

## 高精度MR空间定位

全球顶尖的大空间MR定位，稳定无漂移，尺度误差厘米级、角度0.5°，重定位冷启动<150毫秒

## 全场景适配AI模型

无额外操作自动化重建引擎支持购物中心、文化街区、文博展馆、文旅景区、机场园区等挑战场景

## 多用户实时并发架构

适配主流安卓、iOS、AR眼镜机型，支撑海量用户线上线下实时低时延并发XR交互，5G之光

## MR多功能导航导览

将虚拟世界导航/导览内容实时叠加到真实世界场景，支持虚拟人物讲解、实时多人交互等

## 第一视角空间智能

手机/眼镜摄像头作为信息入口为用户提供第一视角环境计算，提供前所未有的千人千面场景智能

## XR空间内容生态

悉见交互、交互、交互、交互四大产品开放生态，让所有文娱文化内容与渠道合作伙伴携手共赢

悉见持续五年投入研发力量，十多项核心指标全球领先，获数十项重要知识产权及认证、数十个全球全国总冠军



# 虚实共生·技术原理

MR空间高精地图重建/空间定位/多人交互/信息检索：空间互联网的基础设施



1

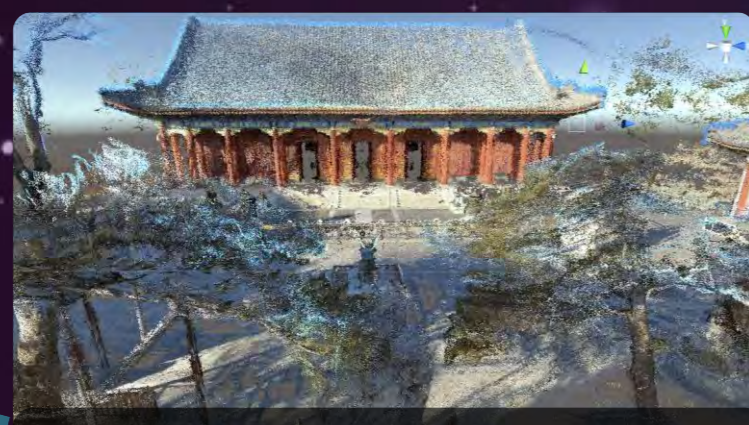
## 视频采集与高精地图重建

对现实物理世界进行视频图像采集，  
推理重建获得1:1的MR空间高精地图



现实世界

对任意现实世界场景采集数据



MR高精地图重建

通过AI算法MR高精地图重建



风格化三维重建

通过AI算法进行场景三维重建

2

## MR场景内容与应用开发

将MR空间高精地图开放，  
开发者可以在地图中创建MR场景



创作剧本交互

创作者创作文化探索故事游戏

3

## 多人空间交互平行世界

发布成为MR空间交互体验应用，  
手机/AR眼镜在现实世界访问数字内容



生成虚实共生平行世界

任意用户皆可通过手机/AR眼镜在现实世界体验剧情，  
也可在远程用手机/VR模式与现场的用户同时游戏互动



# 悉见XR产品矩阵

全球领先的XR虚实共生引擎 × 开放高效的生态产品体系



**交 玩**  
EONIVARS  
MR空间  
互联网引擎

**交 览**  
EONILAND  
XR文娱旅  
平行世界平台

**交 城**  
Eoni city  
XR虚实未来  
城市平台

**交 展**  
EONIMALL  
XR空间营销  
电商平台

XR虚实共生  
文博展馆

XR虚实共生  
党建平台

XR数字孪生  
超级展厅

XR数字孪生  
地产案场

XR数字孪生  
智慧园区

XR数字孪生  
智慧工业

XR虚实共生  
导航导览

XR虚实共生  
智慧找车

XR虚实共生  
场景营销

XR虚实共生  
智慧直播

XR虚实共生  
智慧屏幕

XR虚拟形象  
IP定制



# 悉见 交 既地球计划

打造全球空间互联网基础设施：覆盖全球300+城市 100,000+地标 数百亿平米高价值MR地图服务



文博展馆

景区乐园

城市公园

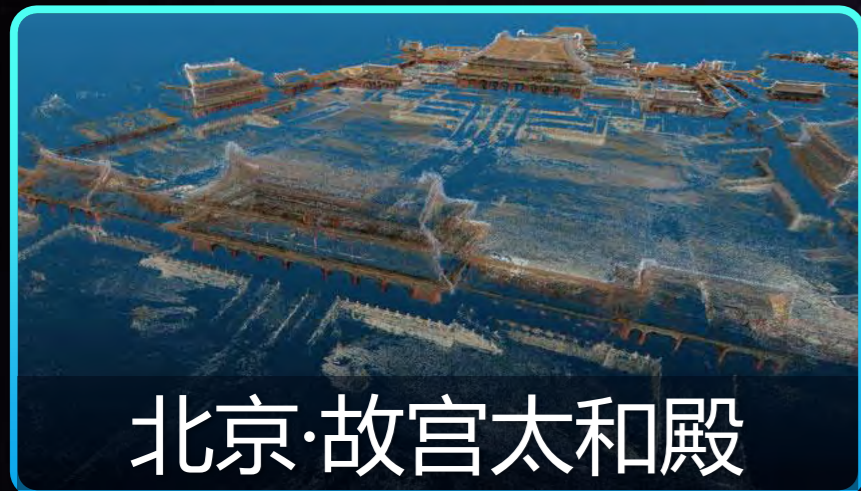
产业园区

校园社区

购物中心

城市广场

步行街区



北京·故宫太和殿



北京·颐和园



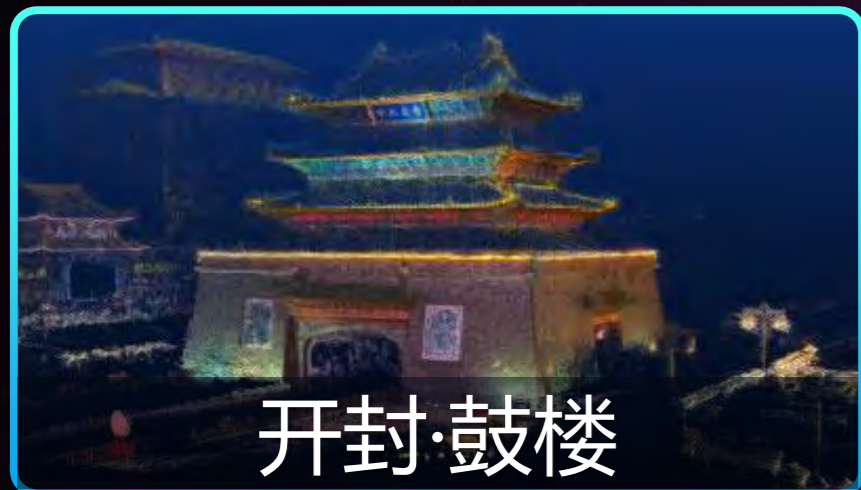
北京·圆明园



北京·国家博物馆



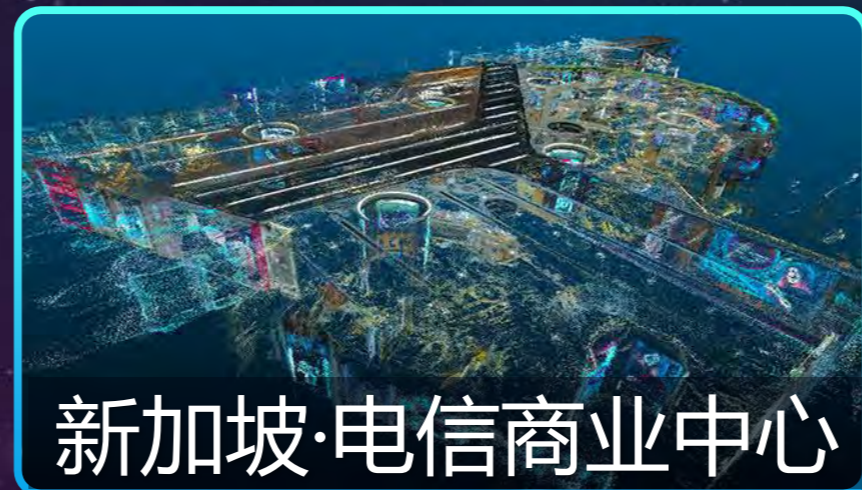
北京·王府井大街



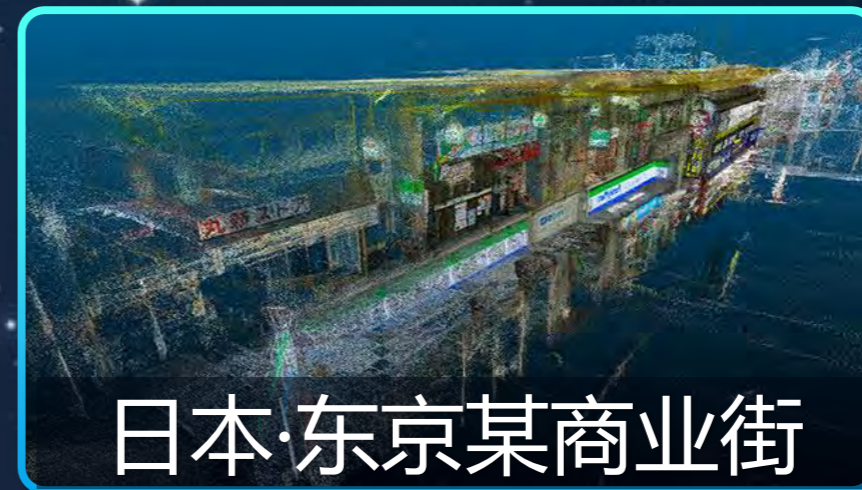
开封·鼓楼



新疆·克拉玛依博物馆



新加坡·电信商业中心



日本·东京某商业街



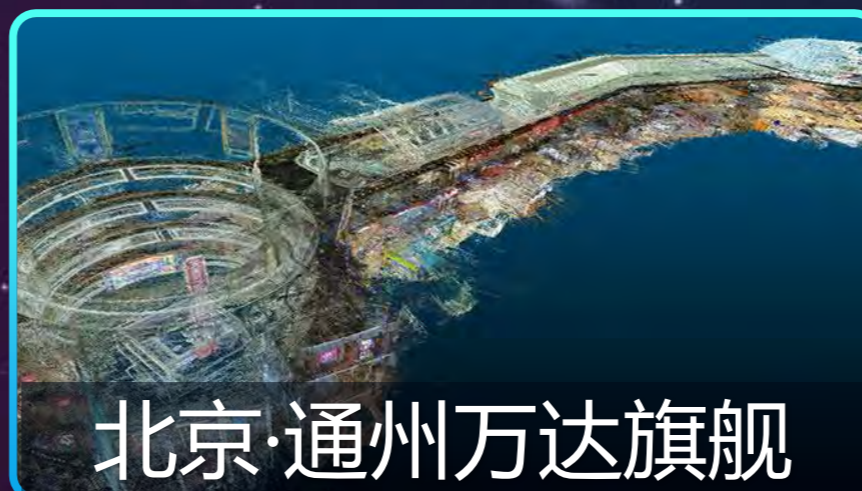
日本·冲绳某商业街



北京·中粮祥云小镇



北京·华润五彩城



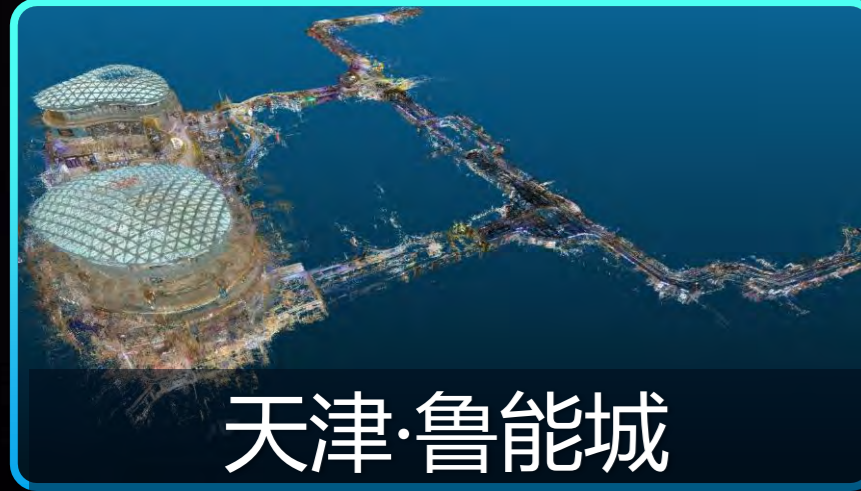
北京·通州万达旗舰



天津·南开大悦城



天津·天河城



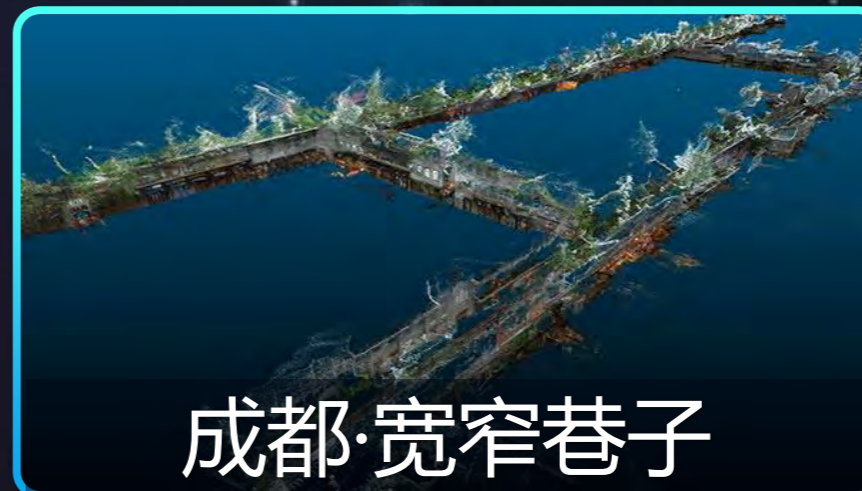
天津·鲁能城



上海·南京路步行街



长沙·世界之窗



成都·宽窄巷子



成都·春熙路



## 采集高效化

无需专业知识与设备，  
GoPro/360相机即可采集

## 建图自动化

全自动高效AI推理流水线，  
小到沙盘大到街区全场景适用

## 流程便捷化

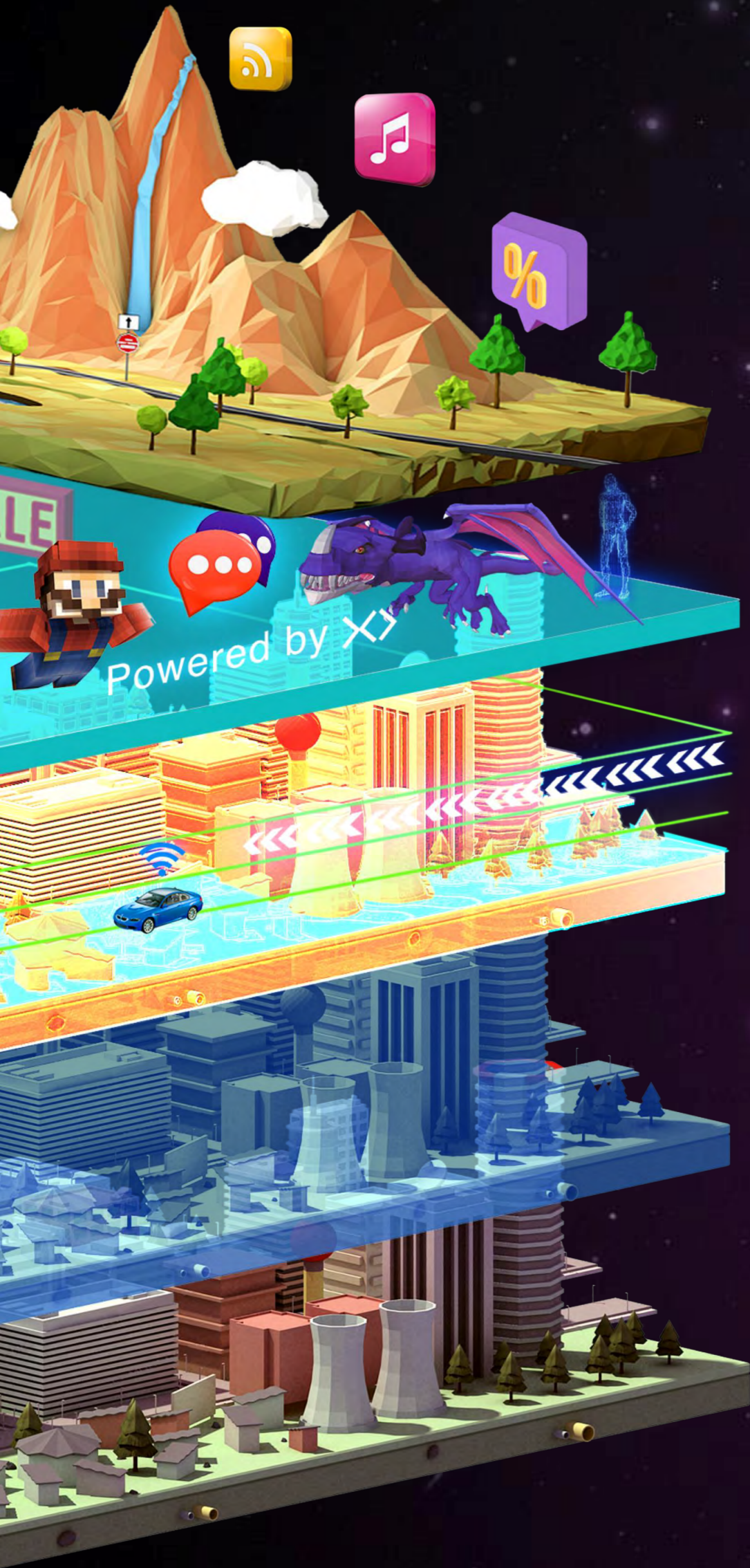
开发流程简单，拖拖拽拽  
即可创建自己的MR平行世界





# 悉见 未来城市

数字孪生未来城市体系，空间互联网城市发展的必然形态



## 开放生态应用层

虚实共生的平行空间，支撑视频\游戏\APP等应用创新的开放生态，促进文化、商业发展与社会智能化

## 虚实共生服务层

基于虚实共生的平行世界，在线下线上场景提供便民MR导航导览服务、政务服务及文娱旅商等基础服务

## 规划数据治理层


通过数字孪生基座和物联感知数据，基于模型实现对物理世界的各类规划、


## 数字孪生基座层


实现现实世界1:1复刻映射的数字孪生平行世界底座，基于IoT感知建立起现实世界与数字世界的互联关系


## 真实世界物理层


人们所生活的，肉眼可见可感知的现实物理世界

 提升城市经济效益  
优化产业结构

 提升城市运营效率  
提升数字治理水平

 提升城市居民生活品质  
与文化消费水平

 提升城市文化科技  
品牌与国际竞争力

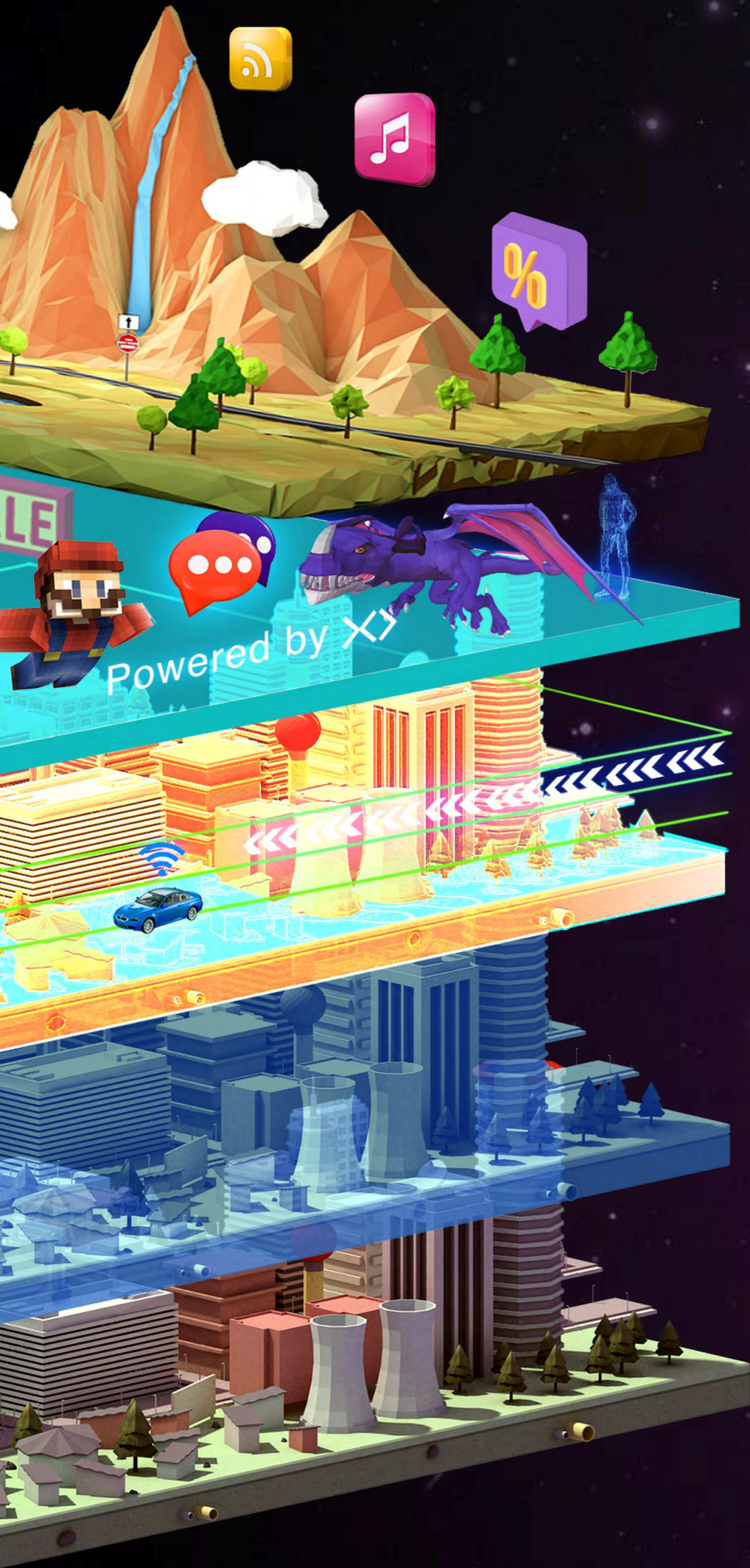
 提升城市就业水平  
优化人才结构





# 未来城市架构

基于悉见艾阮空间互联网引擎，打造艾城“虚实共生未来数字智能城市”



## 开放生态应用层

### 开放空间生态

XR空间应用生态

XR空间商业智能生态

XR空间互联数据生态

## 虚实共生服务层

### 文娱平行世界

XR文旅平行世界乐园

XR文创生态开放平台

XR全域互通平行世界

XR文娱旅场景数据 | 虚实共生的文娱旅平行世界

### 公众便民服务

XR空间导航

XR实时交通

XR智慧停车

.....

## 规划数据治理层

### 城市规划治理

XR智慧政务

XR智慧旅游

XR智慧交通

XR智慧商业

.....

城市规划治理数据 | XR城市政务民生运营平台

## 数字孪生基座层

### 数字孪生基座

XR数字孪生基础设施

XR数字孪生实时数据

XR孪生数据渲染

数字孪生基座数据 | XR城市平行世界新基建

### 空间互联引擎

空间地图数据服务

空间定位交互服务

空间内容分发服务

XR空间地图数据/空间互联网信息引擎

## 真实世界物理层

### 真实物理世界

人们所工作生活的、可肉眼感知的现实世界

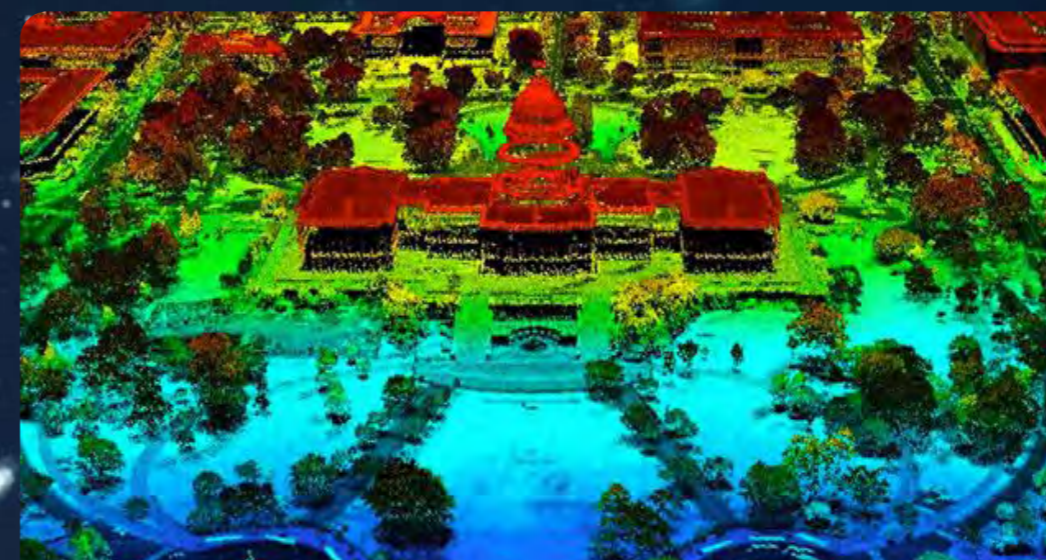


# 交览·虚实共生文旅

XR虚实共生世界乐园平台，基于超大场景MR虚实共生三维高精地图重建与故事交互



交览是真MR数字孪生文娱体验的虚实共生平行世界平台，通过将现实世界进行MR三维高精地图重建后，把数字世界与现实融合共生，并支持海量用户实时同步探索体验。



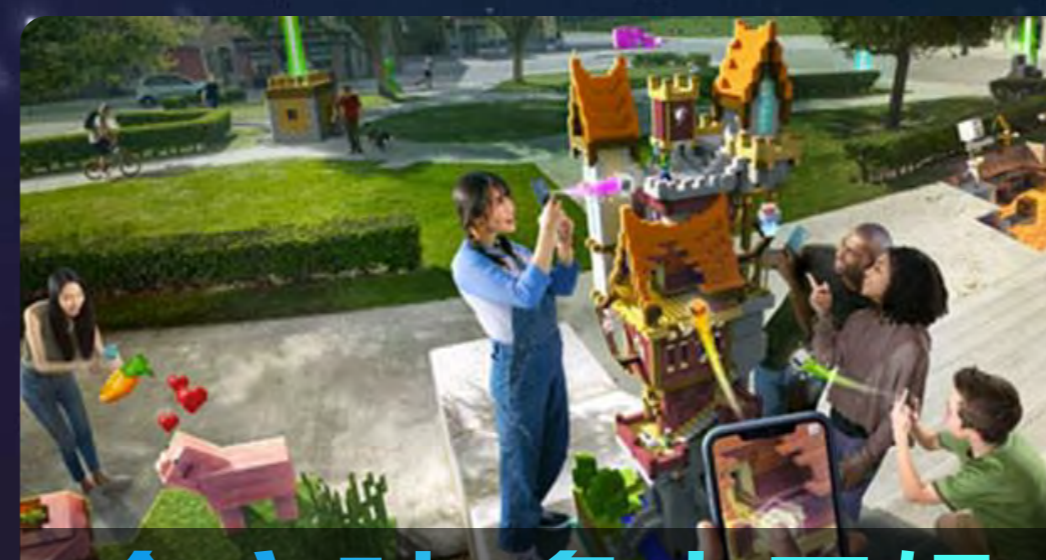
## 真MR·平行世界

基于领先的空间高精地图，超大场景虚实共生的平行世界



## 创剧本·开放生态

任何创作者可以在交览平台的现实场景中自由创作剧本故事



## 全实时·多人互娱

海量用户虚实融合实时互动，安卓/苹果/AR眼镜全终端支持



## 新流量·无限商机

空间互联网时代全面到来，交览AI×MR带来万亿级产值



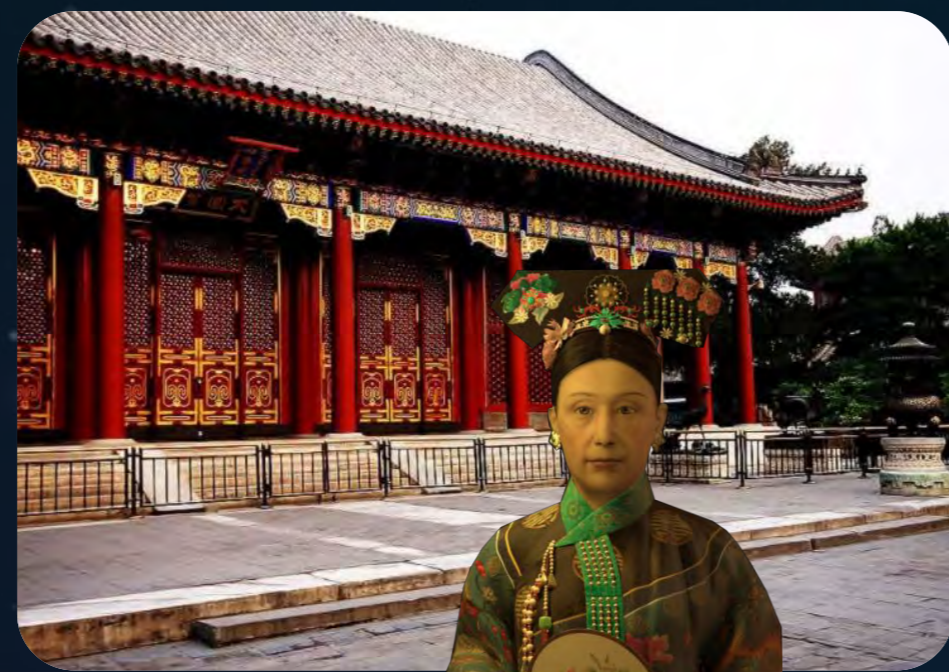
# 交互·四大体验模型

通过虚实共生故事内容交互能力，将线下场景变成空间互联网游戏乐园



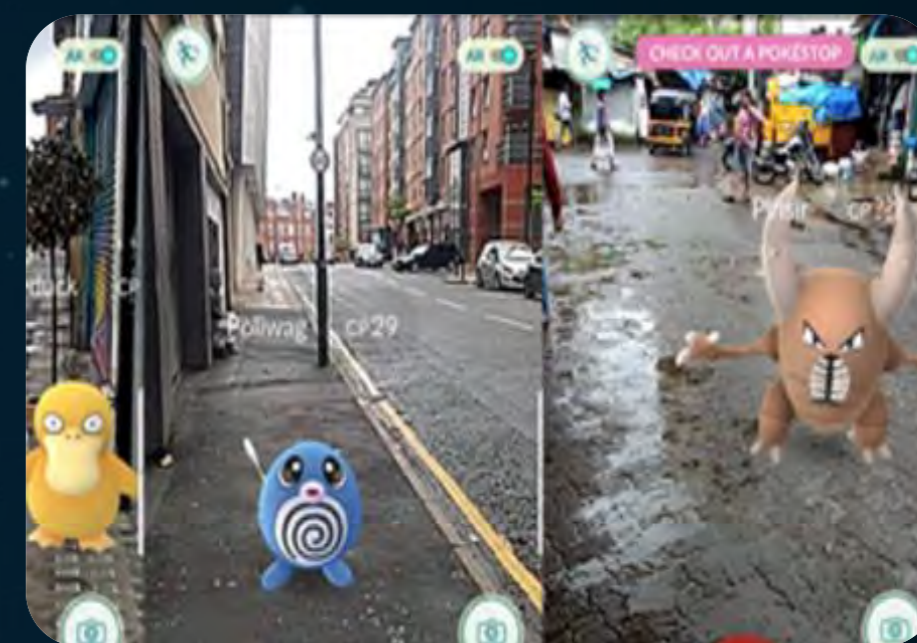
## MR+IP主题演绎

通过虚拟化的IP主题内容部署,大大降低对现实空间的依赖与限制,保护景区的同时将体验进行科技化升级



## MR探宝/养成游戏

借鉴《口袋妖怪》,定制MR探宝、探秘、养成等故事类游戏,引导用户到达指定位置,完成虚拟荣誉奖励



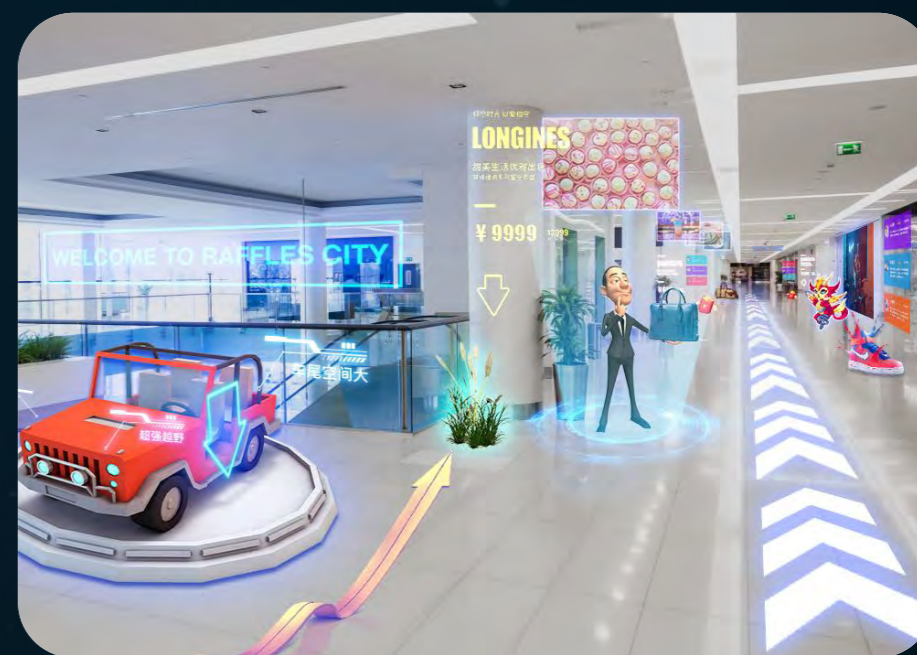
## MR剧本杀/密室逃脱

部署虚实共生MR密室逃脱游戏或剧本杀,通过寻找虚拟的线索完成游戏,支持单人或多人交互,提高用户粘性



## MR非互娱类

利用高精视觉定位技术,将导航/导览/找车信息叠加到真实世界,提供实景MR导航,让旅程变得简单方便





# 交览 远程版·平行世界

把每个城市地标/景区打造成「XR头号玩家平行世界」，突破线下流量瓶颈



通过XR平行世界远程版，打破时空局限，让足不出户的你与现场的家人朋友，以同一个实时视角，共同揭秘故事线，让你的视界依旧精彩，全面开启文旅体验新时尚



## 旅游社交化

打穿线上线下的，全球文旅/文娱/社交全打通的平行世界

## 流量无限值

线上XR体验，打通与线下社交互动，产生更大的流量与收入

## 增值规模化

引入空间直播/营销等，带来更大规模数字文化经济产值提升



## 游戏/内容/影视/动漫开发团队共同参与：打造更高效三维商业的虚实共生迪斯尼乐园！

### 文娱乐园



MR导航导览

虚实共生乐园

文化探索体验

互娱剧情游戏



### 虚实场景体验直播

交览可支持各平台直播推流，  
给明星“体验即直播”的能力

### 开放平台



人人皆可创作剧本交互

打造三维场景内容生态



### 数字空间营销新电商

交览将线下场景空间数字孪生化，  
提供各流量都可访问的空间电商

### 平行世界



全新远程XR探索体验

虚实共生XR社交乐园

### 剧本IP孵化生态

交览开放平台中的剧本可吸引大流  
量，创造超级IP衍生价值

### 剧本分账

创作者剧本审核上线后每次体验

**10元 ~ 100元**

交览平台：场景：创作者分成比例

**20% : 10% : 70%**

### 电商转化

在用户体验过程中场景电商转化

**50元 ~ 500元/单**

电商转化抽成分账分成比例

**平台抽成20%**

### 广告联盟

在用户体验过程中场景精准广告

平均**10次推送**/剧本体验

平台：场景：创作者：渠道比例

**30 : 20 : 20 : 30**



## MALGS RUSH

— 商场守护者 —

与你一起探索平行世界

Explore parallel world with you

### 第一章 AWAKE-觉醒



- 购物中心游戏化MR中庭营销
- 已多次落地 用户评价超预期

### 第二章 ALIVE-生长



- 覆盖全商场虚实融合平行世界
- 预计2020年落地50+综合体

### 第三章 GREAT ERA-盛世



- 全商场实时数据XR三维重建
- 可远程自由逛街的XR新电商

#### 技术：顶级MR地图与场景引擎

全球唯一商场MR高精地图能力  
全场三维空间注册商业互娱信息

- 真正打通数字&现实的MR多人体验
- MR直播/XR重建让远程用户云逛街
- Eonivars预计覆盖8,000+购物中心

#### 用户：顶级游戏策划与美术设计

资深游戏策划专家共同设计  
头部游戏美术团队深度合作

- 第一章市场落地人气火爆超高评价
- 养成/任务/卡牌系统可持续活跃用户
- 线下线上游戏化运营新亿级流量APP

#### 商业：顶级商业运营模式设计

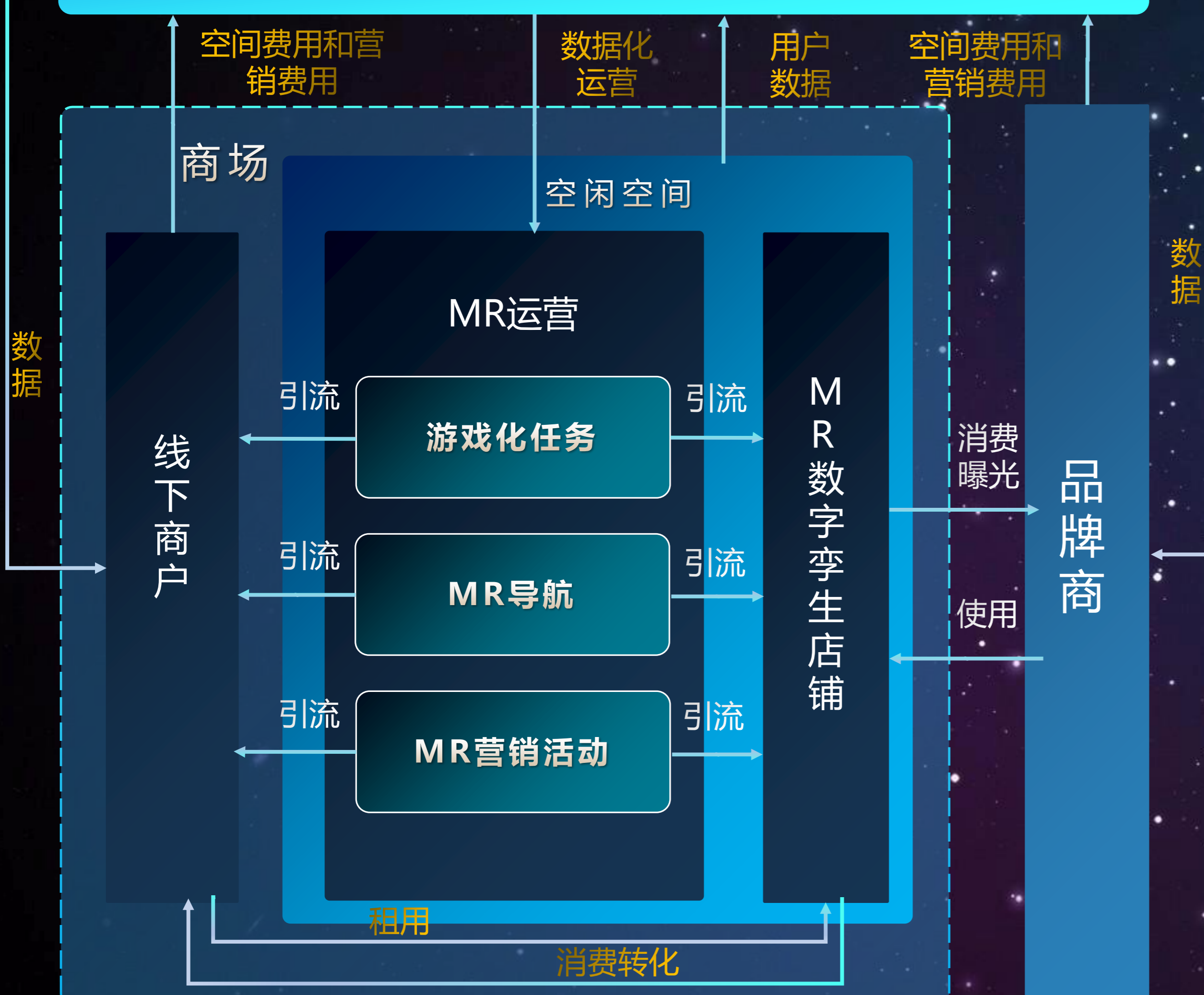
与30+头部商业综合体联合设计  
历时2年深度洞察商业场景痛点

- MR直播/XR云逛街彻底解决引流难题
- 预计MR营销运营单商场年收入500万+
- 联合8,000+综合体打造XR新电商帝国

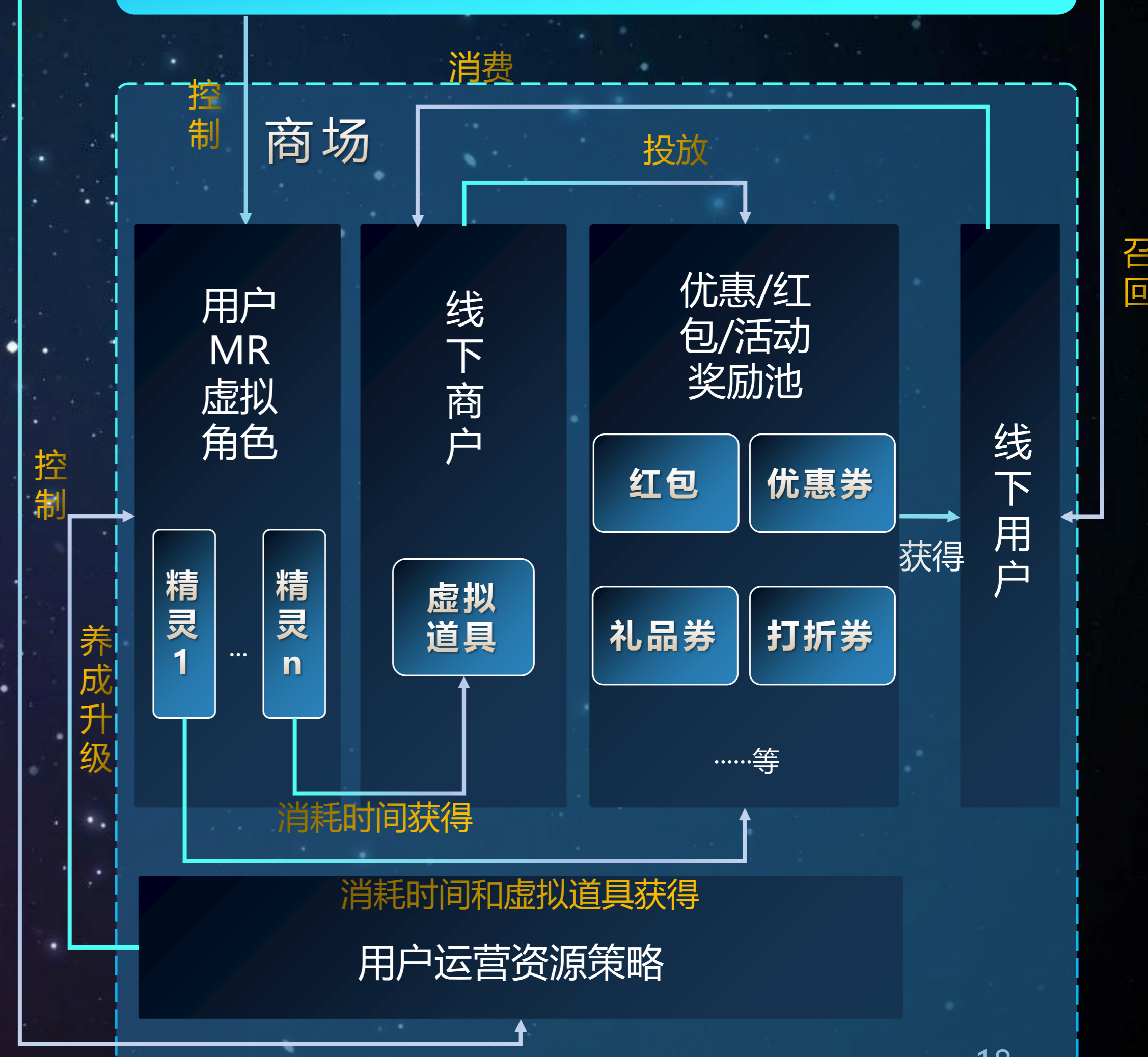


将线下商业场景打造成虚实共生游戏化主题乐园，大幅提升人货场车数字化运营与营销水平

## MR现场虚实共生营销体验



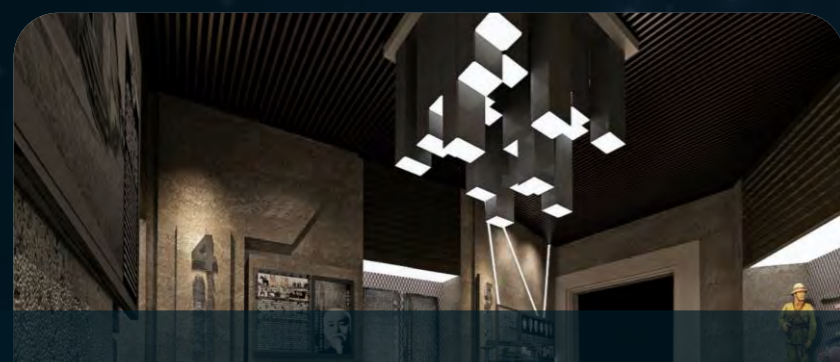
## XR远程平行世界云逛街





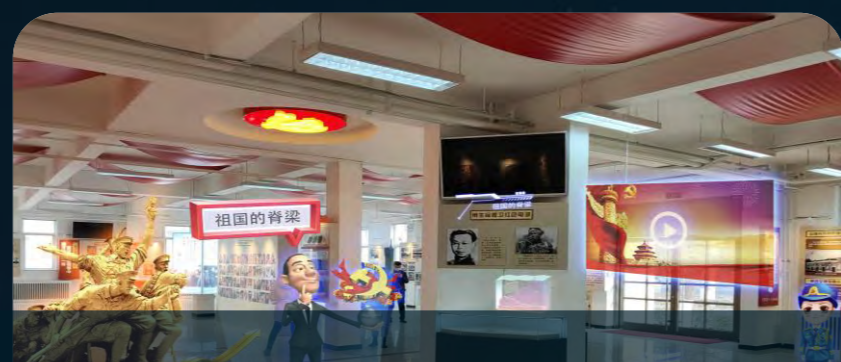
# 衍生·产品系列

基于超大场景MR虚实共生三维高精地图重建与体验交互，将线下场景升级为空间互联网



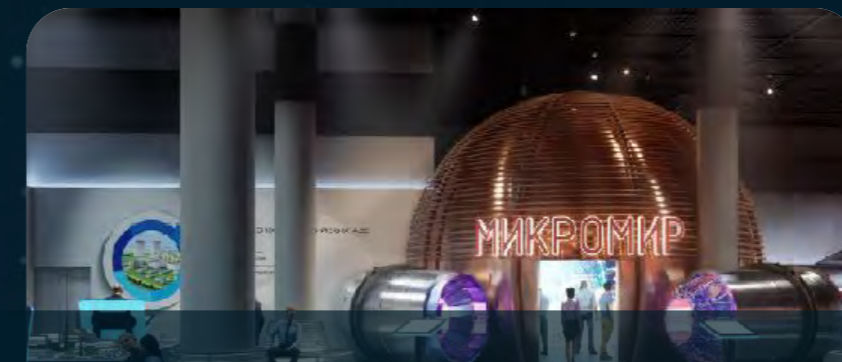
## XR虚实共生文博展馆

博物馆/文化馆等场景与文化IP共建XR共生展馆



## XR虚实共生党建平台

党建文化智能空间,传播文化精髓,多场景适用



## XR数字孪生超级展厅

数字展厅虚实导览与互娱体验,展区内容可运营



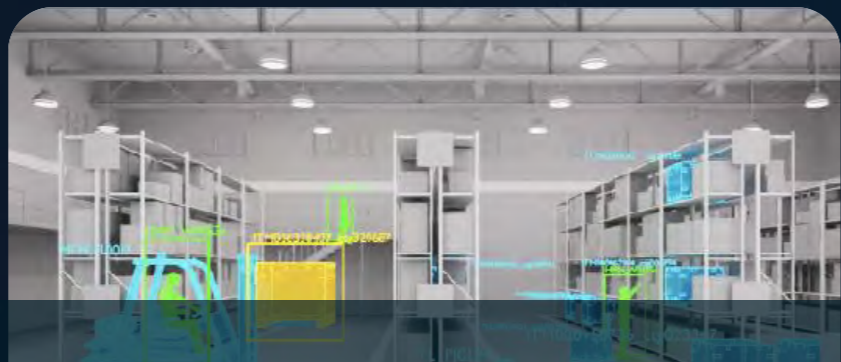
## XR数字孪生地产案场

可对地产展品、沙盘等全方位讲解,体验更加直观



## XR数字孪生智慧园区

开启孪生园区虚实体验,支持XR导航导览互动等



## XR数字孪生智慧工业

工作流程/经验等数字信息虚拟呈现,降本增效



## XR虚实共生导航导览

高精度视觉定位技术,提供实景空间导航导览



## XR虚实共生智慧找车

识别空间信息后,实景快速导航至目标停车位



## XR虚实共生场景营销

游戏化方式体验虚拟互动广告和数字营销活动



## XR虚实共生智慧直播

直播中放置任意虚拟场景与交互动画,实时互动



## XR虚实共生智慧屏幕

屏幕植入MR交互,与有趣的画面进行同屏传输



## XR虚拟形象IP定制

结合文化定制IP,打造沉浸式互娱故事线体验



# 悉见XR·运营增值

空间互联网以高效的信息交换效率与体验，创造前所未有的运营增值与商业价值



## 功能服务

- 文化IP
- 文创衍生
- 空间广告
- 直播购物
- 游戏任务
- 新品预售
- .....

联合文创团队基于开放平台进行**空间IP创作**

**全域空间游戏**  
爆品联合孵化

植入文创电商、空间广告，形成**复合商业模式**



### 用户引流

效应引流  
交互引流

### 反复触达

故事升级  
联动运营

### 传播分享

内容分享  
资讯分享

## 空间流量联盟

与各OTA/MCN/短视频/直播等协同合作

## 空间商业生态

空间互联网交互广告万亿级市场规模

## 前所未有的价值增长



# 悉见XR·空间复利

虚实共生空间智能触发新的互联网大洗牌，线下流量场景都有机会获得巨大空间复利

## 客流价值

用户引流新入口

提升客户留存率

提升用户推广率

远程版带来流量大幅提升,提高产品曝光率和消费转化率

## 经济价值

空间广告联盟营收

空间游戏社交营收

空间文娱电商营收

按10万地标空间运营服务,预期产生市场规模为万亿级

## 文化价值

全新形态文娱生产消费

让文化与文旅“活起来”

一带一路/国际文化传播

三维空间信息引擎让场景和文化活起来,传播价值巨大

## 社会价值

激发文娱创作生态活力

拉动文旅文娱新型就业

提升社会精神消费水平

新技术撬动高价值闭环,促进文娱商业内循环与双循环

### 现场版

300万流量转化10%,  
均客单价50:  
可达1500万的年营收增长

10%

转化率

客单价

50

1500万

### 远程版

由悉见代运营

3000万流量转化10%,  
均客单价20:  
可达6000万的年营收增长

10%

转化率

客单价

20

6000万



# 关于悉见·引领时代

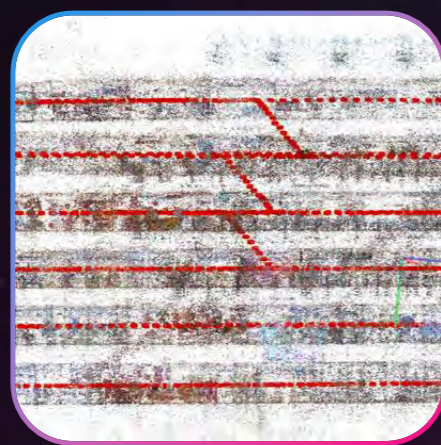
5年核心技术研发攻关 + 3年市场摸索与产品打磨：2021开始全面商业化扩张



悉见团队组建  
获数百万天使轮融资

2016.07

MR数字孪生  
高精地图研发启动



2017.04



获多轮数千万级融资

2017.07 - 2018.08

MR高精地图模型成功  
All In 空间互联网



2019.08



爻览超预期落地  
悉见进入商业化阶段

2020.05

虚实共生平行世界  
文娱旅平台爻览启动



2020.10



北京大学计算机视觉与图形图像硕士  
北京大学计算机系理学学士  
中国云体系产业创新战略联盟常务理事  
中国增强现实核心技术产业联盟理事  
北大悉见联合研究中心学术委员会副主席

创始人兼CEO 刘怀洋 (船长)



北京航空航天大学计算机系博士  
英国Bristol大学机器智能博士  
中华人民共和国工信部智库专家  
知名高并发与机器智能领域专家

联合创始人兼CTO 郑思遥 (萨博)



团队成员全部来自海内外名校的硕士博士，  
且与北京大学成立北大悉见联合研究中心，  
与多所高校院所深度合作，强大研发实力



# 关于悉见·资质奖项

名校硕士博士团队5年核心技术研发攻关，获数十项核心专利知产与国内国际资质



- 数十项专利等核心技术知识产权
- 国家高新技术企业
- 北京市新技术新产品认证企业
- 中关村金种子认证企业
- 中关村高新技术企业
- 科技型中小企业认证企业
- 北京市海淀区胚芽企业
- AAA信用等级认证企业
- ISO9001质量管理体系认证企业
- 中国AR核心技术产业联盟理事单位
- 中国云体系产业创新联盟理事单位
- 中国数字孪生城市CIM标准化组单位
- 中国购物中心数字化联盟会员单位
- 中国旅游景区协会会员
- 全国创新创业登记入住企业
- 中国移动物联网联盟OCP认证单位
- 中国联通5G创新联盟会员单位



# 关于悉见·资质奖项

名校硕士博士团队5年核心技术研发攻关，获数十项国际国内头部荣誉奖项



- 2020 全球创始人大会最具创新力创始人TOP50
- 2020 新经济之王年度十大最具行业创新实力企业
- 2020 WISE年度新智慧城市新势力企业
- 2020 商业评论中国新锐企业创新榜
- 2020 万达-华为首届5G商业创新应用大赛总冠军
- 2020 京港青创杯创业大赛全国总冠军
- 2020 全球AI文创大赛GAAC总决赛第二名
- 2020 中国内容科技创业大赛全国总决赛第二名
- 2020 年国际运营商交流会5G创新应用
- 2020 北京文化创意大赛年度行业引领奖
- 2020 CCBN文化科技创新创业大赛总决赛
- 2020 阿里AI明星班/腾讯探元计划/华为沃土计划成员
- 2019 第一届国际虚拟现实技术大赛总冠军
- 2019 CITC中国创业家大赛全国总冠军
- 2019 中国投资协会“十大最具价值奖”
- 2019 中国财经峰会“最具成长价值奖”
- 2019 Facebook出海高峰论坛“最具投资价值奖”
- 2019 第四届全球人工智能峰会“年度AR平台领导者”奖
- 2019 世界移动通信大会AR&AI平台领导者奖
- 2019 中国科技创新发明成果奖
- 2019 最具创新数字化服务商
- 2019 《人民邮电》AR&AI解决方案平台领导者奖
- 2019 数字化观察网“最具创新数字化服务商”
- 2019 杭州未来城“企业合作奖”
- 2019 中国高价值专利培育大赛“优胜奖”
- 2019 “维科杯”中国人工智能行业优秀产品应用奖
- 2019 SAP企业级创新营优秀奖
- 2018 星创师全球智能创业大赛最高奖
- 2017~2019年度AR最佳应用奖



# 联系合作

悉见为文旅/商业/城市/游戏/社交场景提供大空间MR导航导览与虚实共生平行世界服务



## 欢迎各内容创作者与城市渠道合伙加盟，共建空间文娱商业生态

### 场景加盟

数字孪生运营

剧本营收分成

品牌形象升级

空间广告分成

### 拓展渠道

场景业务营收分成

加盟城市合伙机会

### 创作者

剧本营收分成

超级IP孵化

全域流量扶持

空间广告分成

### 城市合伙

城市独家合伙权益

城市业务营收分成

### ● 联系 方 式 ●

**N 华北区域** 马先生/藤虎 18611103277  
文博场景 张先生/青椒 13681120160  
商业场景 李先生/哲伦 15652348444

**W 中西区域** 杨先生/基利 15800810669

**E 华东区域** 单先生/恰波 15990065462



公众号：洞悉所见



悉见开发者俱乐部





合作共赢： 共建虚实共生文娱旅平行世界